






# 1.NP BYTOVÁ JEDNOTKA 1.1

Celková plocha 67,42 m<sup>2</sup>  
Lodžie 1,50 + 7,20 m<sup>2</sup>  
Sklep 2,38 m<sup>2</sup>  
Zahrádka 21,87 m<sup>2</sup>

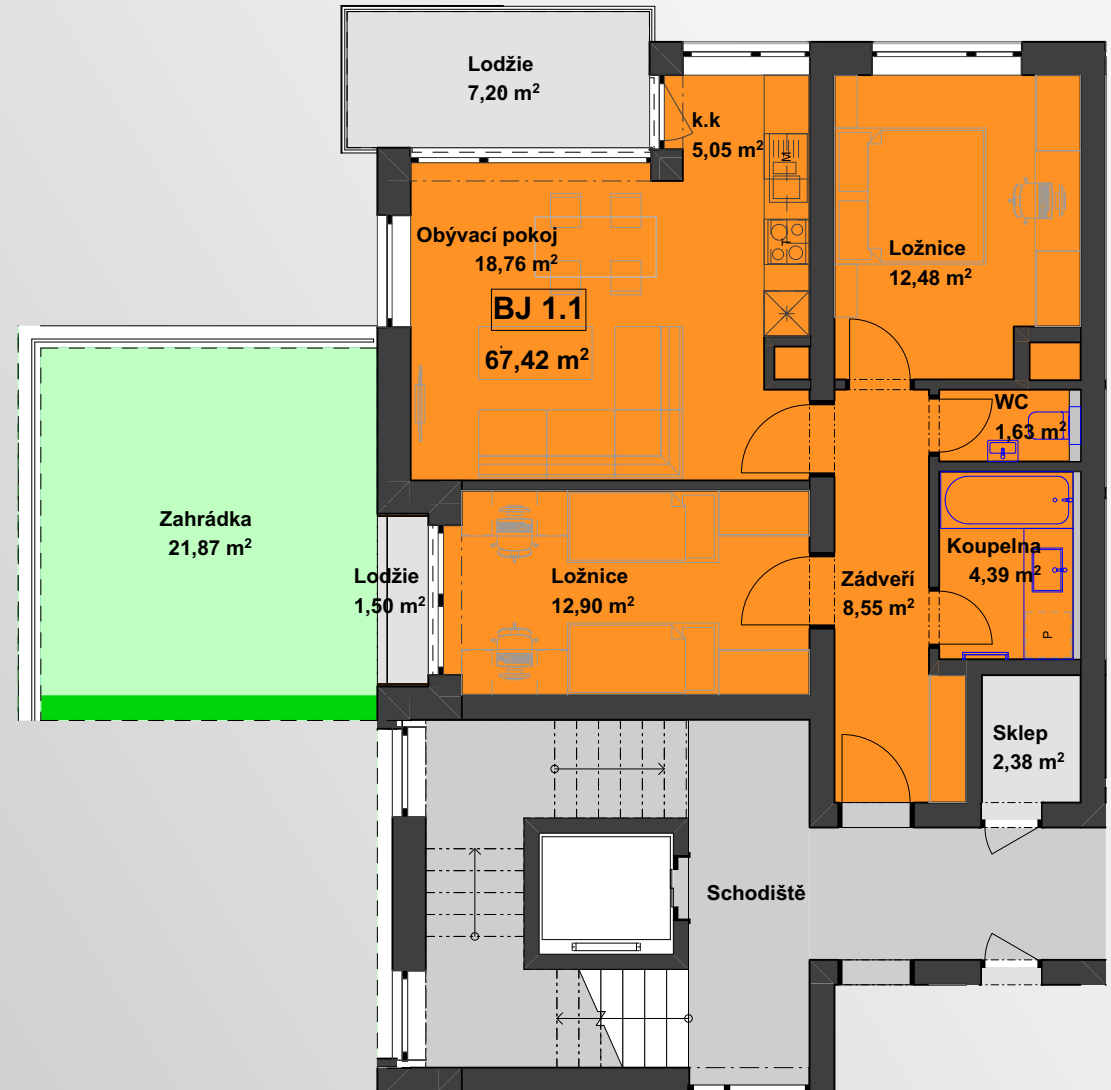
3+k.k.



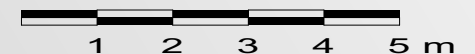
## LEGENDA

-  zdivo nosné
-  příčky
-  umývatko
-  umyvadlo
-  závěsné wc
-  vana
-  otopný žebříček

Ostatní znázorněné zařízení je možným dispozičním řešením a není součástí bytu  
Údaje v této dokumentaci jsou pouze informativní s plošnou tolerancí +/- 3 % a společnost Develope Trade s.r.o. si vyhrazuje právo na jejich změnu



m 1:100



## BYTOVÝ DŮM "LÁZEŇSKÝ PARK" TŘEBOŇ