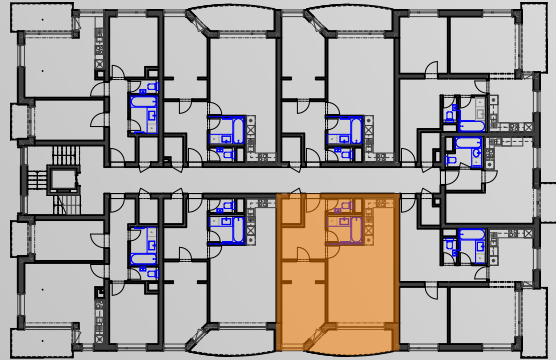


2.NP BYTOVÁ JEDNOTKA 2.7

Celková plocha 61,63 m²
Lodžie 8,03 m²
Sklep 2,38 m²


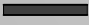



2+k.k.



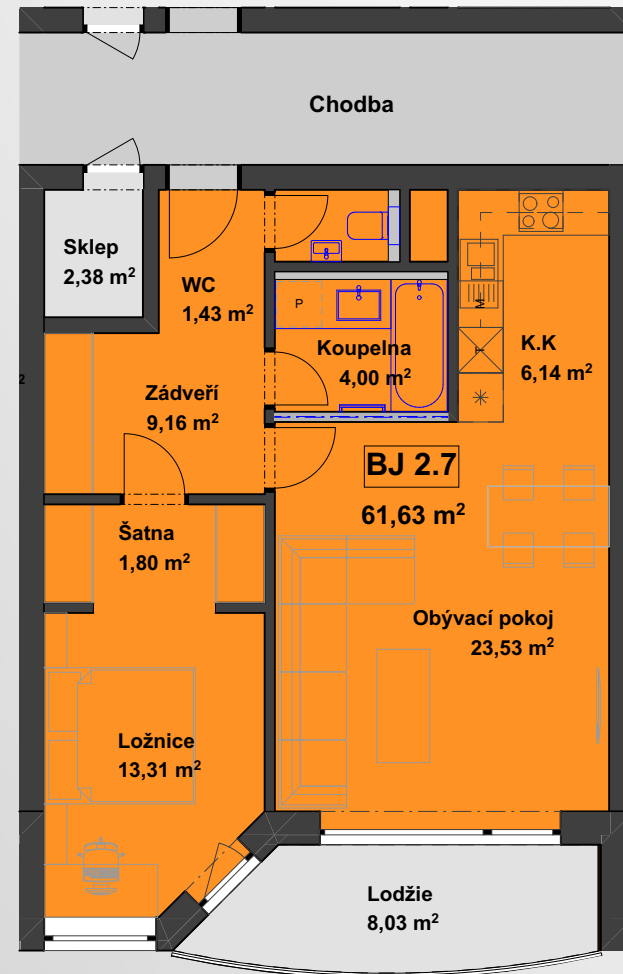
ulice Lázeňská



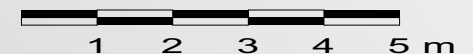
LEGENDA

-  zdivo nosné
-  příčky
-  umývatko
-  umyvadlo
-  závěsné wc
-  vana
-  otopný žebříček

Ostatní znázorněné zařízení je možným dispozičním řešením a není součástí bytu
Údaje v této dokumentaci jsou pouze informativní s plošnou tolerancí +/- 3 % a společnost Develope Trade s.r.o. si vyhrazuje právo na jejich změnu



m 1:100



BYTOVÝ DŮM "LÁZEŇSKÝ PARK" TŘEBOŇ