

3.NP BYTOVÁ JEDNOTKA 3.9

Celková plocha 67,42 m²
Lodžie 2,46 + 7,20 m²
Sklep 2,38 m²

2+k.k.



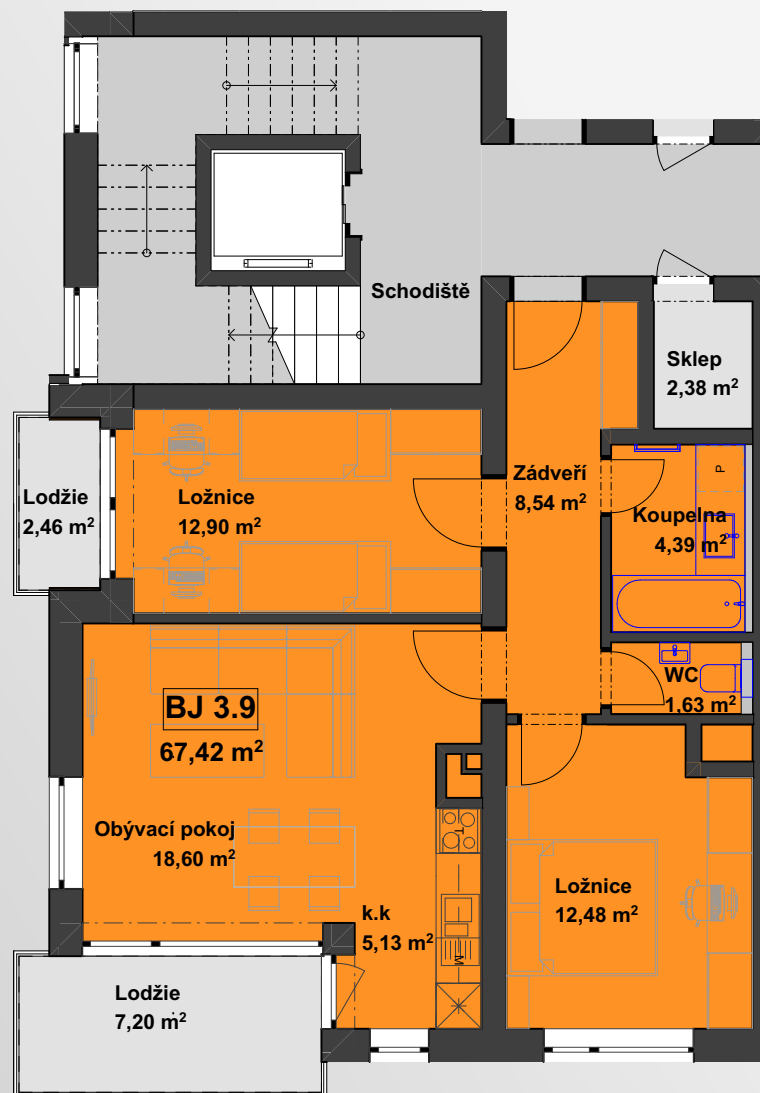
ulice Lázeňská



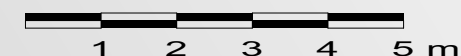
LEGENDA

- zdivo nosné
- příčky
- umývatko
- umyvadlo
- závěsné wc
- vana
- otopný žebříček

Ostatní znázorněné zařízení je možným dispozičním řešením a není součástí bytu
Údaje v této dokumentaci jsou pouze informativní s plošnou tolerancí +/- 3 % a společnost Develope Trade s.r.o. si vyhrazuje právo na jejich změnu



m 1:100



BYTOVÝ DŮM "LÁZEŇSKÝ PARK" TŘEBOŇ